

PLAKA – KORBO DRY & KORBO DRY+**Membrane de rejet d'eau**

REF 02.01.20 - Version V01 – 23/04/2021

**KORBO DRY****Description**

Feuille structurée bicouches à base de polypropylène, étanche à la pluie battante et perméable à la vapeur d'eau pour de nombreuses applications dans le monde du bâtiment.

La membrane KORBO DRY est livrée avec une bande adhésive à base butyle pour le collage et l'étanchéité sur l'élément à étanchéifier ou sur la structure du bâtiment.

Nous conseillons d'utiliser une membrane KORBO DRY+ en recouvrement du KORBO DRY afin d'assurer un collage optimal de la membrane.

Domaines d'application

- Etanchéité à l'eau de murs-rideaux
- Isolation de façades extérieures
- Etanchéité à l'eau de joints entre éléments en béton
- Divers raccords
- Etanchéité à l'eau autour de menuiseries (aluminium, bois, PVC)

Dimensions et propriétés

Coloris (sous réserve)	: Face avant : gris. Dos : blanc.
Épaisseur (sans adhésifs)	: 0,65 mm
Largeurs	: 400 – 500 – 600 – 700 mm
Conditionnement	: Sur rouleau tronçonné

Caractéristiques

- Étanche à l'eau et à l'air
- Perméable à la vapeur d'eau
- Utilisable dans le cadre de la norme PEB
- Très bonne résistance à la déchirure
- Très souple, application aisée
- Très léger et imputrescible
- Très bonne résistance au vieillissement

©Protégé par le droit d'auteur

Cette fiche, élaborée avec le plus grand soin, annule et remplace toutes les versions précédentes. Les informations techniques sur la conception, les modèles, les illustrations, les valeurs de calcul et les spécifications sont communiquées à titre indicatif et sans engagement. Nous n'assumons aucune responsabilité en cas d'application erronée ou non adaptée. Nous nous réservons le droit de modifier le contenu de cette fiche sans avis préalable.

PLAKA – KORBO DRY & KORBO DRY+
Membrane de rejet d'eau

REF 02.01.20 - Version V01 – 23/04/2021



Caractéristique	Valeur + unité
Produit	Membrane d'étanchéité à base de plusieurs couches structurées de PP
Adhésif	Bande adhésive de butyle
Résistance à la température	De -40°C à +80°C
Température d'application	De +5°C à +40°C
Norme	EN 13859-1-2010
Masse surfacique (sans butyle)	150 g/m ² (+/- 10%)
Résistance à la traction	
- Longitudinale	130 N (+/-30)
- Transversale	140 N (+/- 30)
Allongement à la rupture	
- Longitudinale	50% (+/-15)
- Transversale	30% (+/-15)
Valeur μ_d	0.04 m (+/- 0.02)
Etanchéité sous pression d'eau	W1
Classification au feu	E
Stabilité aux UV	3 mois
Linéarité	<30 mm par 10 ml
Comportement de cintrage à froid	-20°C
Stabilité dimensionnelle	2%
Résistance à la pression d'eau	>400 cm
Etanchéité pluie battante	OK
Attestations	ATG en demande (A/G 090630-rubr. AB42)
Stockage	Dans son emballage d'origine à une température <30°C

La largeur totale de la bande adhésive (20 mm), présente sur la membrane, doit être appliquée sur le support ! Utilisez toujours un maroufleur dur pour appliquer assez de pression sur la (les) bande(s) adhésive(s) et/ou sur le collage (si utilisés). Deux versions sont disponibles, l'une en caoutchouc silicone, l'autre en métal.

Dimensions des matériaux		
Code	Largeur (mm)	Rouleaux (m)
KORDRY400	400	25
KORDRY500	500	25
KORDRY600	600	25
KORDRY700	700	25
KORDRY800	800	25
KORDRY900	900	25
KORDRY1000	1000	25

©Protégé par le droit d'auteur

Cette fiche, élaborée avec le plus grand soin, annule et remplace toutes les versions précédentes. Les informations techniques sur la conception, les modèles, les illustrations, les valeurs de calcul et les spécifications sont communiquées à titre indicatif et sans engagement. Nous n'assumons aucune responsabilité en cas d'application erronée ou non adaptée. Nous nous réservons le droit de modifier le contenu de cette fiche sans avis préalable.

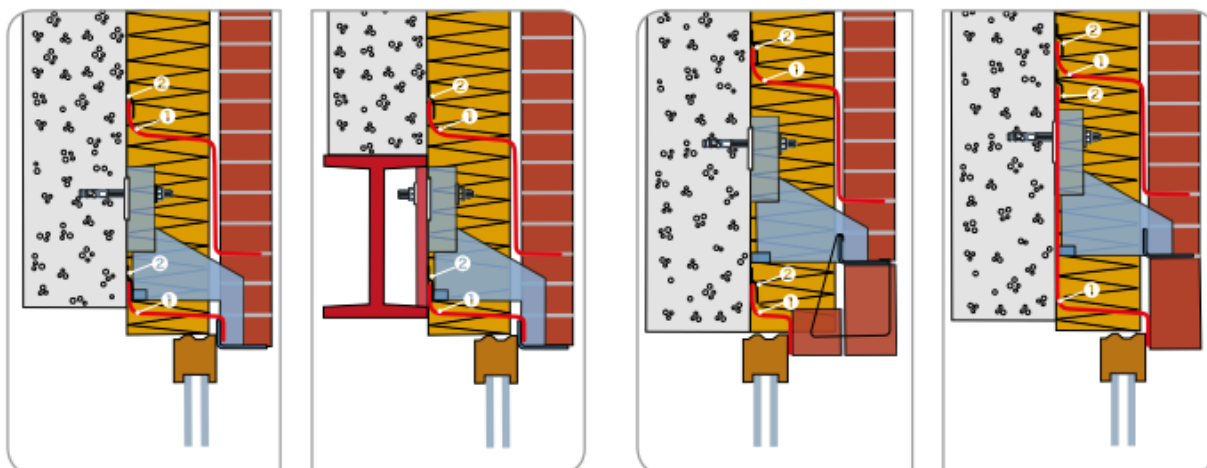
PLAKA – KORBO DRY & KORBO DRY+

Membrane de rejet d'eau

REF 02.01.20 - Version V01 – 23/04/2021



Exemple d'application



KORBO DRY+

Description

Ruban tissu avec un adhésif acrylique très puissant sur une face.

Domaines d'application

- En combinaison avec KORBO DRY
- jointolement étanche à la pluie de membranes respirantes (sous-toitures ou en façade)
- raccord étanche entre la membrane étanche à la pluie et le support bois
- comme joint de raccord étanche à la pluie (extérieur) autour de menuiseries (châssis et portes en alu/PVC/bois et le support bois)

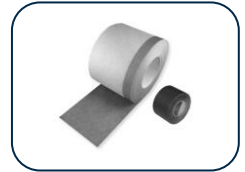
Propriétés

Coloris (sous réserve)	: Face avant : gris. Dos : blanc.
Epaisseur (sans adhésifs)	: 0,60 mm
Adhésif	: 230 gr/m ²
Largeurs	: 100 mm
Longueur	: 25 mètres
Présentation (conditionnement)	: Rouleaux tronçonnés, en cartons, séparés par un papier silicone
Protecteur du film	: Papier siliconé blanc

©Protégé par le droit d'auteur

Cette fiche, élaborée avec le plus grand soin, annule et remplace toutes les versions précédentes. Les informations techniques sur la conception, les modèles, les illustrations, les valeurs de calcul et les spécifications sont communiquées à titre indicatif et sans engagement. Nous n'assumons aucune responsabilité en cas d'application erronée ou non adaptée. Nous nous réservons le droit de modifier le contenu de cette fiche sans avis préalable.

PLAKA – KORBO DRY & KORBO DRY+
Membrane de rejet d'eau
REF 02.01.20 - Version V01 – 23/04/2021



Caractéristiques

- bonne résistance au déchirement
- mise en œuvre déjà à -10°C (support sec)
- adhésif sans solvants

Caractéristique	Valeur + unité
Support adhésif	Tissu
Adhésif	Dispersion acrylique sans solvants
Epaisseur (sans portecteur)	+/- 0.60 mm
Force de pelage (DIN EN 1939)	+/-35 N/25 mm
Résistance à la déchirure (DIN 53354)	150 N/50 mm
Allongement à la rupture (DIN 53354)	60%
Résistance aux UV	8 semaines (en contact direct)
Résistance au déchirement	Bonne
Température d'application	>-10°C (le support doit être sec et non gelé)
Résistance à la température	De -40°C à +100°C
Durée de stockage	24 mois après date de production
Stockage	Dans l'emballage d'origine à température ambiante

Remarque

Les supports doivent être secs, non friables, exempts de poussière et de graisse.