

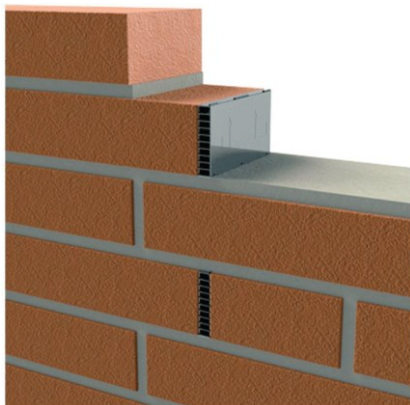
PLAKA – VENTILMUR

Caja de ventilación para fachadas de ladrillo

REF 02.09.01 - Versión V01 - 10/08/2020



Descripción



Las cajas de ventilación plásticas garantizan la correcta ventilación de la cámara de la fachada ventilada.

Esta carcasa ayuda a evitar la introducción de la humedad del exterior en la cámara.

Además, evita que algunos insectos u otros animales (ratones...) puedan entrar en la cámara a través de las llagas abiertas sin mortero.

El VENTILMUR tiene también un efecto estético y da una impresión visual uniforme de la fachada.

Pequeñas nervaduras en la superficie inferior proporcionan anclaje al mortero.

Campos de aplicación

En juntas abiertas en la base de muros de mampostería y en dinteles.

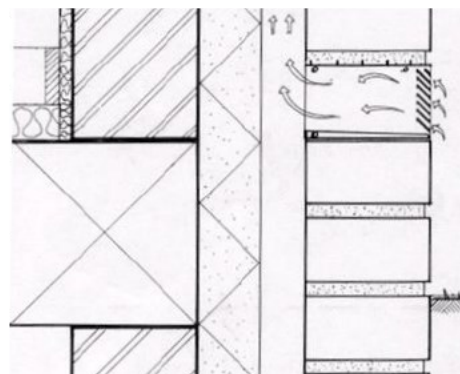
Dimensiones

Dimensiones				
Descripción	Referencia	Color	Uds/caja	Kg/100
 Dimensiones estándar (*): 10x60x95 mm	TIV	Gris (estandar)	1	2,50
	TIVB	Blanco (bajo pedido)	500	2,50
	TIVN	Negro (bajo pedido)	500	2,50

(*). Otras dimensiones bajo pedido

Instalación

Coloque la caja de ventilación VENTILMUR en las llagas verticales del revestimiento de ladrillo, con las tiras inclinadas orientadas hacia el exterior y hacia abajo (según dibujo).



©Copyright

Esta ficha sustituye a todas las versiones anteriores. La información sobre el diseño, modelos, ilustraciones, valores y especificaciones se consideran correctos. No ofrecemos ninguna garantía (expresa o implícita) en cuanto a su exactitud y no asumimos ninguna responsabilidad en relación con el uso no adecuado de este producto. Nos reservamos el derecho de modificar el contenido de este documento sin previo aviso.