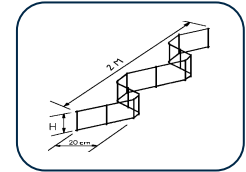
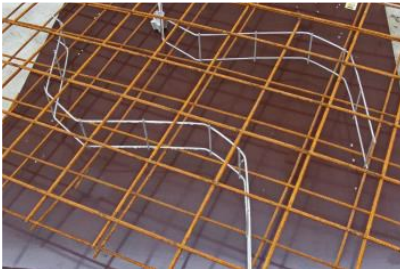


PLAKA – CELOSÍA ZIG ZAG

REF 03.01.02 - Version V01 - 11/08/2020



Descripción



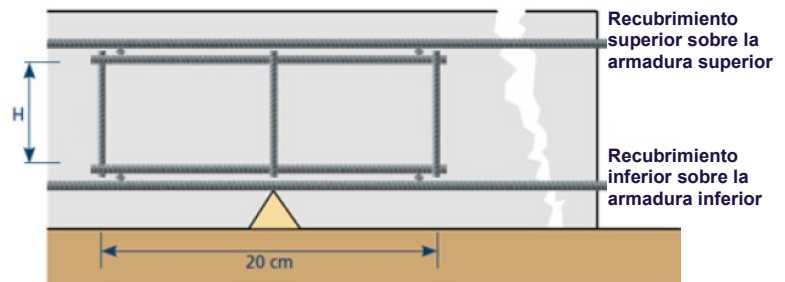
La celosía ZIG ZAG es un separador continuo que se sitúa entre las armaduras superior e inferior del hormigón para garantizar la distancia entre ellas.

Campos de aplicación

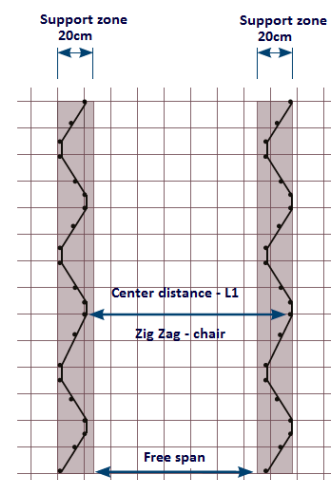
Entre dos capas de armaduras de losas y muros de hormigón armado.

Propiedades

Material	
Calidad del acero	B500B
Amplitud entre ZIGZAG	20 cm (Debido a la amplitud de 20 cm y a una altura de máximo 20 cm, el zig zag no necesita ser atado a las armaduras)



Armadura \varnothing [mm]	Distancia central entre ZIGZAG [m]	Número de metros de celosía ZIGZAG por m ²
6 mm	0,7	1,4
≥ 6 mm	0,9	1,0
≥ 8 mm	1,2	0,8
> 12 mm	300 kg/m	-

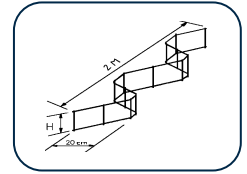


©Copyright

Esta ficha sustituye a todas las versiones anteriores. La información sobre el diseño, modelos, ilustraciones, valores y especificaciones se consideran correctos. No ofrecemos ninguna garantía (expresa o implícita) en cuanto a su exactitud y no asumimos ninguna responsabilidad en relación con el uso no adecuado de este producto. Nos reservamos el derecho de modificar el contenido de este documento sin previo aviso.

PLAKA – CELOSÍA ZIG ZAG

REF 03.01.02 - Version V01 - 11/08/2020



Modelo / acondicionamiento / dimensiones

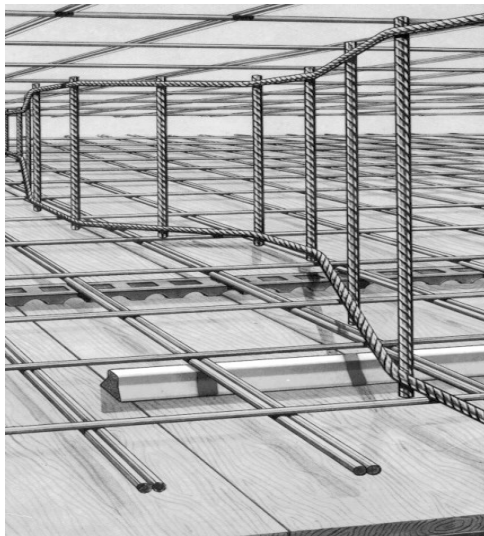
Longitud: 2 m; Caja: 50 m

H (cm)	Palet (cm)	Kg/m	H (cm)	Palet (m)	Kg/m
2	4000	0,20	15	1200	0,33
3	4000	0,21	16	1000	0,34
4	4000	0,22	18	1000	0,41
5	3000	0,22	20	800	0,43
6	3000	0,23	22	800	0,49
7	2000	0,24	24	600	0,51
8	2000	0,25	26	600	0,55
9	2000	0,25	28	600	0,57
10	1800	0,26	30	600	0,59
11	1600	0,27	32	600	0,69
12	1400	0,28	34	400	0,71
13	1200	0,31	36	400	0,73
14	1200	0,32	38	400	0,76

Puesta en obra

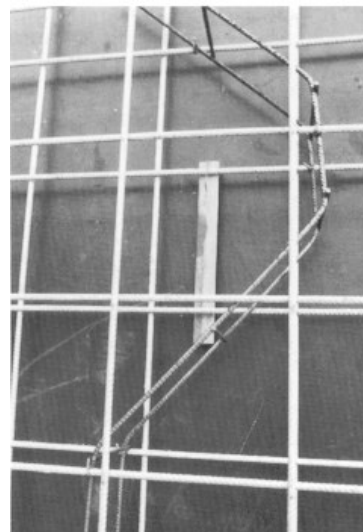
Utilización en losas

Colocar el refuerzo inferior sobre los separadores adecuados.
Colocar el ZIG ZAG sobre las armaduras inferiores.
Colocar las armaduras superiores sobre la celosía ZIGZAG.



Utilización en muros

Fijar el ZIG ZAG entre las dos capas de armaduras.
Las armaduras se mantienen a la distancia del encofrado mediante unos separadores adecuados.

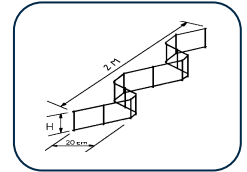


©Copyright

Esta ficha sustituye a todas las versiones anteriores. La información sobre el diseño, modelos, ilustraciones, valores y especificaciones se consideran correctos. No ofrecemos ninguna garantía (expresa o implícita) en cuanto a su exactitud y no asumimos ninguna responsabilidad en relación con el uso no adecuado de este producto. Nos reservamos el derecho de modificar el contenido de este documento sin previo aviso.

PLAKA – CELOSÍA ZIG ZAG

REF 03.01.02 - Version V01 - 11/08/2020

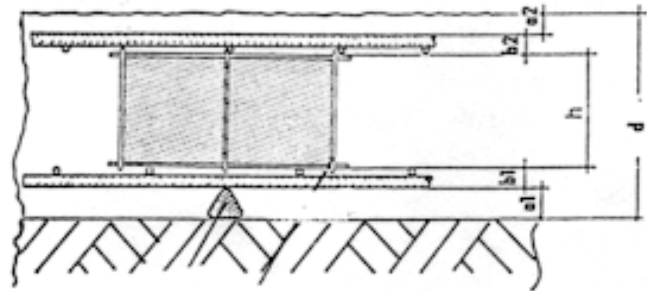


Propiedades

Calidad: acero B 500S

Determinación de la altura “h” de la celosía ZIG ZAG:

- h: altura de la celosía ZIG ZAG
- d: espesor del hormigón
- a1: envoltura de la primera capa
- a2: envoltura de la segunda capa
- b1: espesor de la 1ª capa de armadura (enrejado = 2 x Ø barras)
- b2: espesor de la 2nd capa de armadura (enrejado = 2 x Ø barras)



$$h = d - (a1 + a2 + b1 + b2)$$

Anchura de apoyo de las armaduras sobre la celosía: 20 cm

No es necesario atar las celosías hasta la altura h = 20 cm

©Copyright

Esta ficha sustituye a todas las versiones anteriores. La información sobre el diseño, modelos, ilustraciones, valores y especificaciones se consideran correctos. No ofrecemos ninguna garantía (expresa o implícita) en cuanto a su exactitud y no asumimos ninguna responsabilidad en relación con el uso no adecuado de este producto. Nos reservamos el derecho de modificar el contenido de este documento sin previo aviso.