

## FICHE TECHNIQUE

### PLAKA – ACCESSOIRES TIRANTS SAS900

Accessoires tirant de coffrage

REF 04.03.09 - Version V01 – 27/08/2020



### Description

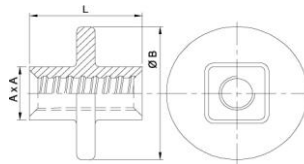
Accessoires de tirants de coffrage adaptés aux différents coffrages disponibles sur le marché.

### Domaines d'application

Les accessoires sont compatibles avec les tirants SAS de notre gamme. Les filets sont auto-nettoyants.

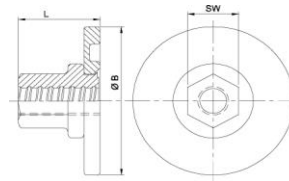
### Types

#### Ecrou carré – EC, pour banche type Outinord



Code	F tige mm	F B mm	L mm	AxA mm	Kg/1
20EC3690	20	90	72	36x36	1.00

#### Ecrou à rondelle flottante – ER, pour banche type Hussor



Code	F tige mm	F B mm	L mm	SW mm	Kg/1
20ER36120	20	120	60	36	1.27

©Protégé par le droit d'auteur

Cette fiche, élaborée avec le plus grand soin, annule et remplace toutes les versions précédentes. Les informations techniques sur la conception, les modèles, les illustrations, les valeurs de calcul et les spécifications sont communiquées à titre indicatif et sans engagement. Nous n'assumons aucune responsabilité en cas d'application erronée ou non adaptée. Nous nous réservons le droit de modifier le contenu de cette fiche sans avis préalable.

**FICHE TECHNIQUE**

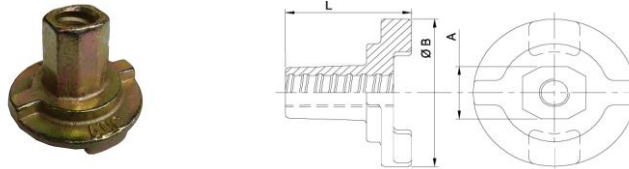
**PLAKA – ACCESSOIRES TIRANTS SAS900**

Accessoires tirant de coffrage

REF 04.03.09 - Version V01 – 27/08/2020



Ecrou carré – EC, pour banche type Hussor



Code	F tige mm	F B mm	L mm	A mm	Kg/1
20EC3290	20	90	70	32	0.83

Clé à friction - CF



Code	SW mm	L mm	Kg/1
AR3736736	36	556	1.9
AR3736738	38	556	1.9

Clé à cliquet traversante – CC.T



Code	SW mm	L mm	Kg/1
AR37379	36	640	2.3
AR37380	38	640	2.3

©Protégé par le droit d'auteur

Cette fiche, élaborée avec le plus grand soin, annule et remplace toutes les versions précédentes. Les informations techniques sur la conception, les modèles, les illustrations, les valeurs de calcul et les spécifications sont communiquées à titre indicatif et sans engagement. Nous n'assumons aucune responsabilité en cas d'application erronée ou non adaptée. Nous nous réservons le droit de modifier le contenu de cette fiche sans avis préalable.

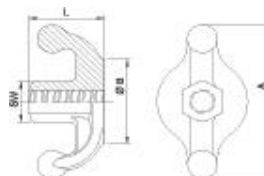
**FICHE TECHNIQUE**

Page 3 de 7

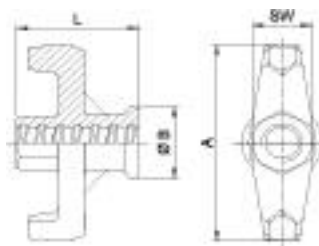
**PLAKA – ACCESSOIRES TIRANTS SAS900**

Accessoires tirant de coffrage

REF 04.03.09 - Version V01 – 27/08/2020


Ecrou forqué à 2 ailettes – EF2A


Code	F tige mm	F B mm	L/A mm	SW mm	Kg/1
15EF2A40	15.1	40	50/90	27	0.36
PC15E2070	15.1	60	50/110	27	0.52
PC20E2062	20	62	67/118	36	0.73

Ecrou moulé à 2 ailettes – EM2A


Code	F tige mm	F B mm	L/A mm	SW mm	Kg/1
15EM2A36	15.1	36	55/95	27	0.30
20EM2A42	20	42	60/110	36	0.49
AD26EM2A52	26.5	52	65/155	46	0.89

©Protégé par le droit d'auteur

Cette fiche, élaborée avec le plus grand soin, annule et remplace toutes les versions précédentes. Les informations techniques sur la conception, les modèles, les illustrations, les valeurs de calcul et les spécifications sont communiquées à titre indicatif et sans engagement. Nous n'assumons aucune responsabilité en cas d'application erronée ou non adaptée. Nous nous réservons le droit de modifier le contenu de cette fiche sans avis préalable.

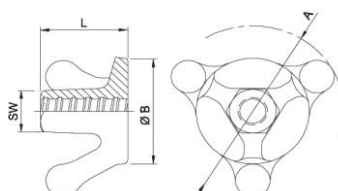
**FICHE TECHNIQUE**

Page 4 de 7

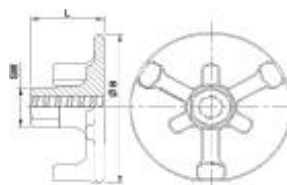
**PLAKA – ACCESSOIRES TIRANTS SAS900**

Accessoires tirant de coffrage

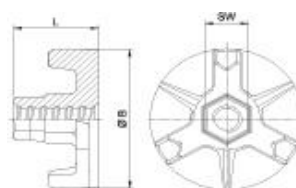
REF 04.03.09 - Version V01 – 27/08/2020


*Ecrou forqué à 3 ailettes*


Code	F tige mm	F B/F A mm	L mm	SW mm	Kg/1
PC15E3065	15.1	65/110	50	27	0.68
PC20E3080	20	80	60	36	1.05

*Ecrou forqué à 3 ailettes – EF3A base 110*


Code	F tige mm	F B mm	L mm	SW mm	Kg/1
PC15E3110	15.1	110	50	27	0.87

*Ecrou moulé à 3 ailettes – EM3A*


Code	F tige mm	F B mm	L mm	SW mm	Kg/1
15EM3A70	15.1	70	55	27	0.47
15EM3A110	15.1	110	55	27	0.82

©Protégé par le droit d'auteur

Cette fiche, élaborée avec le plus grand soin, annule et remplace toutes les versions précédentes. Les informations techniques sur la conception, les modèles, les illustrations, les valeurs de calcul et les spécifications sont communiquées à titre indicatif et sans engagement. Nous n'assumons aucune responsabilité en cas d'application erronée ou non adaptée. Nous nous réservons le droit de modifier le contenu de cette fiche sans avis préalable.

**FICHE TECHNIQUE**

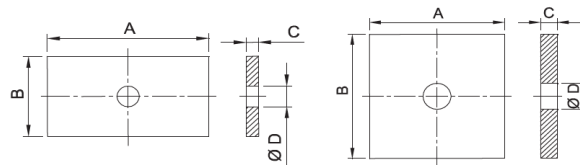
**PLAKA – ACCESSOIRES TIRANTS SAS900**

Accessoires tirant de coffrage

REF 04.03.09 - Version V01 – 27/08/2020

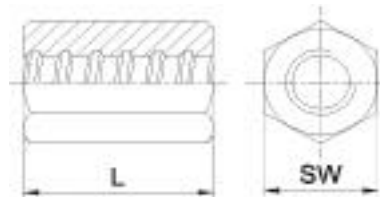


Plaque d'appui



Code	F tige mm	A x B mm	C mm	F D mm	Kg/1
CL30070	15/17	130 x 70	10	18	0.70
CL120120	20/23	120 x 120	12	25	1.31
20PL12015	20	120 x 120	15	25	1.60

Ecrou hexagonal - EH



Code	F tige mm	Finition	L mm	SW mm	Kg/1
PCEH15N	15.1	Noir	50	30	0.22
PCEH15	15.1	Zingué	50	30	0.22
PCEH20N	20	Noir	60	36	0.34
PCEH20	20	Zingué	60	36	0.34
26EH4660	26.5	Noir	60	46	0.54

©Protégé par le droit d'auteur

Cette fiche, élaborée avec le plus grand soin, annule et remplace toutes les versions précédentes. Les informations techniques sur la conception, les modèles, les illustrations, les valeurs de calcul et les spécifications sont communiquées à titre indicatif et sans engagement. Nous n'assumons aucune responsabilité en cas d'application erronée ou non adaptée. Nous nous réservons le droit de modifier le contenu de cette fiche sans avis préalable.

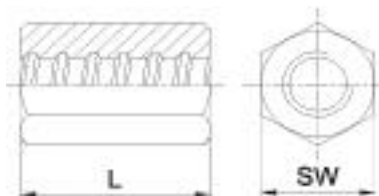
**FICHE TECHNIQUE**

Page 6 de 7

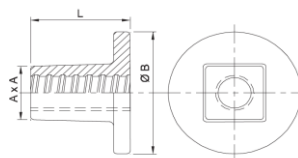
**PLAKA – ACCESSOIRES TIRANTS SAS900**

Accessoires tirant de coffrage

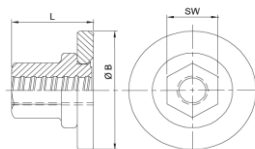
REF 04.03.09 - Version V01 – 27/08/2020


Contre écrou - CE


Code	F tige mm	Finition	L mm	SW mm	Kg/1
15CE3025B	15.1	Noir	25	30	0.11
15CE3025	15.1	Zingué	25	30	0.11
ARE2330B	20	Noir	30	36	0.18
ARE2330	20	Zingué	30	36	0.18
26CE4630	26.5	Noir	30	46	0.25

Ecrou carré – EC, pour banches type Sateco


Code	F tige mm	F B mm	L mm	A x A mm	Kg/1
20EC3580N	20	80	60	35 x 35	0.71

Ecrou à rondelle flottante – ER clé 36, pour banches type Sateco


Code	F tige mm	F B mm	L mm	SW mm	Kg/1
AR233695R	20	95	61	36	1.00

©Protégé par le droit d'auteur

Cette fiche, élaborée avec le plus grand soin, annule et remplace toutes les versions précédentes. Les informations techniques sur la conception, les modèles, les illustrations, les valeurs de calcul et les spécifications sont communiquées à titre indicatif et sans engagement. Nous n'assumons aucune responsabilité en cas d'application erronée ou non adaptée. Nous nous réservons le droit de modifier le contenu de cette fiche sans avis préalable.

**FICHE TECHNIQUE**

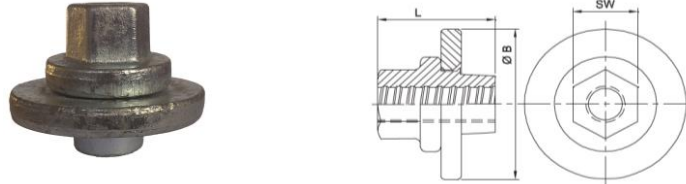
**PLAKA – ACCESSOIRES TIRANTS SAS900**

Accessoires tirant de coffrage

REF 04.03.09 - Version V01 – 27/08/2020



Ecrou à rondelle flottante – ER clé 38, pour banches type Outinord



Code	F tige mm	F B mm	L mm	SW mm	Kg/1
AR233895R	20	95	61	38	1.00

©Protégé par le droit d'auteur

Cette fiche, élaborée avec le plus grand soin, annule et remplace toutes les versions précédentes. Les informations techniques sur la conception, les modèles, les illustrations, les valeurs de calcul et les spécifications sont communiquées à titre indicatif et sans engagement. Nous n'assumons aucune responsabilité en cas d'application erronée ou non adaptée. Nous nous réservons le droit de modifier le contenu de cette fiche sans avis préalable.