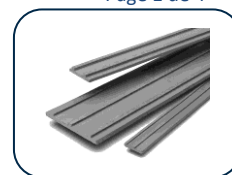


PLAKA EDGE

Rive fibro

REF 04.15.02 - Version V01 - 12/08/2020



Description :

Le Plaka Edge est constitué d'un panneau en fibrobois, d'une épaisseur de 10 ou 14 mm et de longueur 1.25 mt sur lequel sont fixés des profilés PVC.

Les profilés en PVC collés et agrafés tous les 15 cm garantissent un bon accrochage du panneau au béton.

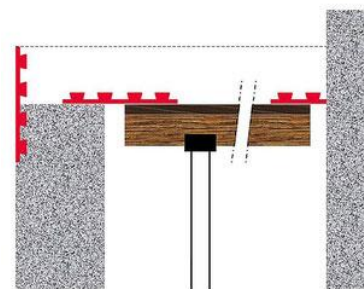


Champs d'application :

Coffrage perdu de bord de dalle dans le cas d'ITE (Isolation thermique extérieure), à poser en attente dans les poutres et voiles préfabriqués, ou sur chantier coulé en place. S'utilise sur chantier en batterie ou en atelier de préfabrication.

Adapté à une hauteur de dalle allant jusqu'à 40 cm.

⚠ L'élément Plaka Edge doit être ancré d'1/3 dans le béton 1^{ère} phase



Propriétés :

Caractéristiques					
Code produit	Ht max de la dalle	Hauteur mm	Epaisseur mm	Poids par pièce	Conditionnement par palette
LTB20	130 mm	200	10	2.04 kg	300,00 mt
LTB25	160 mm	250	10	2.55 kg	250.00 mt
LTB30	200 mm	300	10	3.06 kg	225.00 mt
LTBO35	230 mm	350	10	3.57 kg	200.00 mt
LTBO40	260 mm	400	10	5.65 kg	180.00 mt
LTBO45	300 mm	450	10	6.36 kg	150.00 mt
LTBO50	330 mm	500	14	7.07 kg	100.00 mt
LTBO60	400 mm	600	14	10.00 kg	80.00 mt



Caractéristiques et avantages :

- Produit certifié CE. Résistance au feu : B-s1, d0 (norme EN 13501-1)
- Résistant aux champignons et moisissures
- Inattaquable par les animaux, rongeurs, termites, ...etc.
- ⚠ Le Plaka Edge ne peut être enduit ou peint qu'après validation du Maître d'œuvre.

Produits associés :

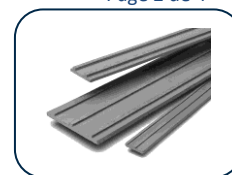
©Protégé par le droit d'auteur

Cette fiche, élaborée avec le plus grand soin, annule et remplace toutes les versions précédentes. Les informations techniques sur la conception, les modèles, les illustrations, les valeurs de calcul et les spécifications sont communiquées à titre indicatif et sans engagement. Nous n'assumons aucune responsabilité en cas d'application erronée ou non adaptée. Nous nous réservons le droit de modifier le contenu de cette fiche sans avis préalable.

PLAKA EDGE

Rive fibro

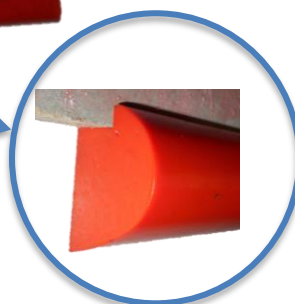
REF 04.15.02 - Version V01 - 12/08/2020



Code produit	Description	Couleur	Poids
CLAIMEDGE10M	Bloc magnétique de maintien pour Plaka Edge Ep. 10 mm Dim 120x107 x Ep. 40mm	Rouge	1.63 kg
CLAIMEDGE14M	Bloc magnétique de maintien pour Plaka Edge Ep. 14 mm Dim 120x107 x Ep. 40mm	Bleu	1.73 kg
CLAIMEDGE10S	Bloc magnétique de support pour Plaka Edge Ep. 10 mm	Rouge	0.25 kg
CLAIMEDGE14S	Bloc magnétique de support pour Plaka Edge Ep. 14 mm	Bleu	0.25 kg
SOMACR001150	Cône de compensation à visser pour M12 - pour voile de 150 mm	Bleu	0.35 kg
SOMACR001160	Cône de compensation à visser pour M12 - pour voile de 160 mm	Vert	0.39 kg
SOMACR001180	Cône de compensation à visser pour M12 - pour voile de 180 mm	Rouge	0.42 kg
SOMACR001200	Cône de compensation à visser pour M12 - pour voile de 200 mm	Bleu	0.45 kg



CLAIMEDGE10(14)S



CLAIMEDGE10(14)

Caractéristiques et avantages :

- Chaque bloc magnétique est adapté à l'épaisseur du Plaka Edge (10mm ou 14mm)
- Aimants nouvelle génération qui épouse le profil PVC : maintien parfait
- La vis papillon doit être serrée avec modération : un ½ tour suffit au bon maintien
- La poignée facilite la manutention et le retrait du bloc magnétique du coffrage
- Equipé d'inserts taraudés M12 pour ajout de cônes de compensation : permet de renforcer la tenue du patin magnétique après serrage des banches

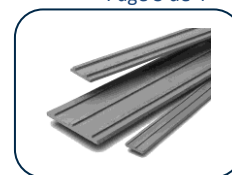
RIVE FIBRO

©Protégé par le droit d'auteur

Cette fiche, élaborée avec le plus grand soin, annule et remplace toutes les versions précédentes. Les informations techniques sur la conception, les modèles, les illustrations, les valeurs de calcul et les spécifications sont communiquées à titre indicatif et sans engagement. Nous n'assumons aucune responsabilité en cas d'application erronée ou non adaptée. Nous nous réservons le droit de modifier le contenu de cette fiche sans avis préalable.

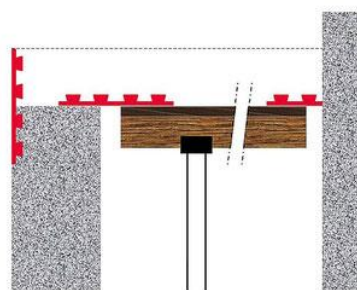
PLAKA EDGE**Rive fibro**

REF 04.15.02 - Version V01 - 12/08/2020

**Description et champs d'application**

Les Rives Fibro servent de coffrage perdu pour les rives de planchers avec un matériau homogène au béton ce qui permet l'application d'enduit monocouche en façade. Par précaution, il sera préférable de prévoir une trame en rive pour gérer les éventuelles microfissurations.

Les rives fibro peuvent être aussi bien utilisées sur site que dans le cas de pièces préfabriquées.

**Dimensions :**

Les profilés des Rives Fibro sont fabriqués dans des hauteurs de 35cm et 40 cm et 1,30 m de long. Les profils d'ancrage (queues d'aronde) assurent une liaison solide avec le béton coulé sur place.

Code produit	Dimensions			
	Longueur	Hauteur	Poids	Qté/ palette
LTFU353130	1300 mm	350 mm	11.3kg	50u
LTFU403130	1300 mm	400 mm	13.46kg	50u

Caractéristiques :

L'épaisseur des panneaux fait 14mm et 25mm hors tout avec cannelures.

**Avantages :**

- La faible épaisseur des panneaux permet de passer les ferrailage de linteaux ou de poutres de rive
- Les cannelures sont en queue d'aronde ce qui assure un parfait ancrage.

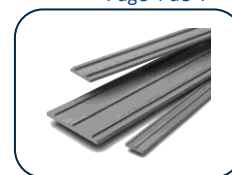
©Protégé par le droit d'auteur

Cette fiche, élaborée avec le plus grand soin, annule et remplace toutes les versions précédentes. Les informations techniques sur la conception, les modèles, les illustrations, les valeurs de calcul et les spécifications sont communiquées à titre indicatif et sans engagement. Nous n'assumons aucune responsabilité en cas d'application erronée ou non adaptée. Nous nous réservons le droit de modifier le contenu de cette fiche sans avis préalable.

PLAKA EDGE

Rive fibro

REF 04.15.02 - Version V01 - 12/08/2020



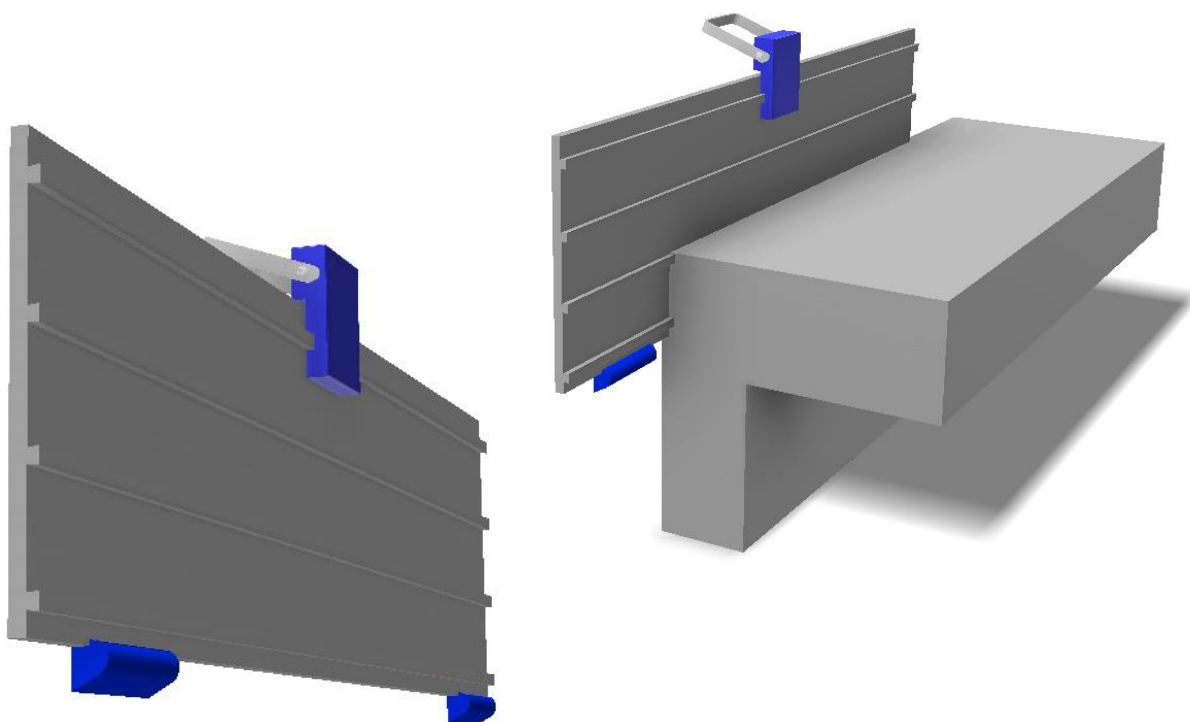
Produits associés :

Code produit	Description	Couleur	Poids
CLAIMEDGE14RF	Bloc magnétique de maintien pour Rive Fibro Ep. 14 mm Dim 142x105 x Ep. 40mm	Bleu	1.18 kg
CLAIMEDGE14S	Bloc magnétique de maintien pour Rive Fibro Ep. 14 mm Dim 140x40x Ep. 30mm	Bleu	0.25 kg

Mise en œuvre :

Les rives sont maintenues dans les banches en phase de coffrage grâce à des aimants inférieurs et/ou supérieurs.

Pour un ancrage efficace, les rives doivent être noyées sur 1/3 de leur hauteur dans la première phase de bétonnage.



©Protégé par le droit d'auteur

Cette fiche, élaborée avec le plus grand soin, annule et remplace toutes les versions précédentes. Les informations techniques sur la conception, les modèles, les illustrations, les valeurs de calcul et les spécifications sont communiquées à titre indicatif et sans engagement. Nous n'assumons aucune responsabilité en cas d'application erronée ou non adaptée. Nous nous réservons le droit de modifier le contenu de cette fiche sans avis préalable.